



# КНОПКА СЕНСОРНАЯ



## Световые сигналы и индикация.

Клавиша кнопки подсвечивается различными цветами для индикации режима работы и состояния кнопки.

## Варианты исполнения (опции):

- выбор изображения на клавише;
- выбор цвета подсветки кнопки.



## Преимущества и особенности кнопки:

- компактная сенсорная кнопка;
- ресурс - более 4 000 000 циклов.

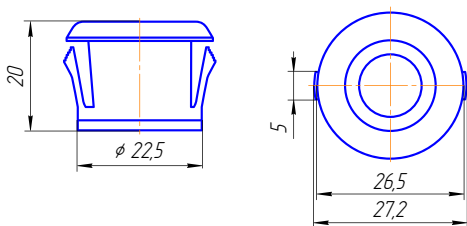
## Область применения:

Устанавливается на панели приборов автобусов, троллейбусов, электробусов, трамваев. Предназначена для коммутации цепей различных электропотребителей.

## Материал изготовления:

Пластик.

## Габаритные размеры:

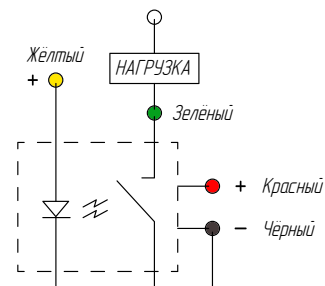


## Воздействие окружающей среды.

- Высокая защищенность: класс защиты от воздействия окружающей среды IP 44.
- Широкий диапазон рабочих температур: от - 40° до +85°.

## Электрическая схема подключения.

- варианты напряжения питания 12В, 24В;
- обладает защитой от перенапряжения и обратной полярности;
- потребляемый ток — макс. 45 мА в режиме ожидания;
- ток коммутации — макс. 300 мА;
- тип коммутации: PNP, NPN.



## Соответствие отраслевым стандартам.

- ГОСТ 17516-72 Изделия электротехнические. Условия эксплуатации в части воздействия механических факторов внешней среды.
- ГОСТ 15150-69 Машины, приборы и другие технические изделия. Исполнения для различных климатических районов.
- ГОСТ 12.2.007.0-75 Изделия электротехнические. Общие требования безопасности.